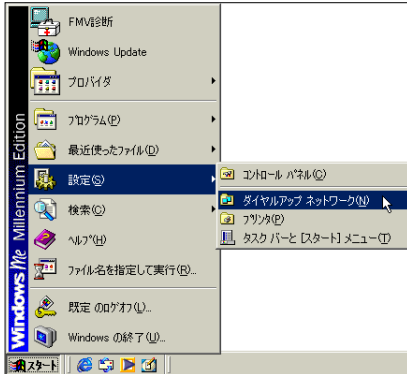
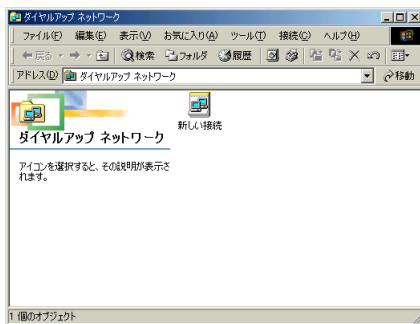


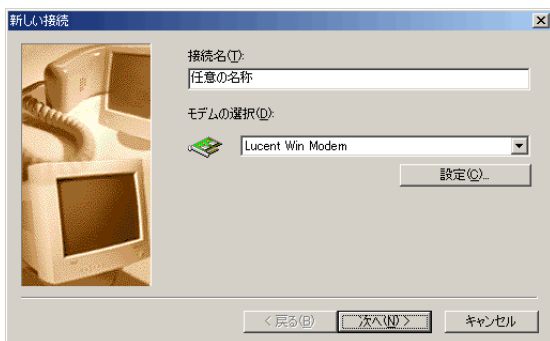
- 1 [スタート] ボタンをクリックして、[設定] から [ダイヤルアップネットワーク] を選択します。



- 2 [ダイヤルアップネットワーク] 画面が表示されますので、[新しい接続] アイコンをダブルクリックします。



- 3 [新しい接続] 画面が表示されますので、以下の設定を行い [次へ] ボタンをクリックします。

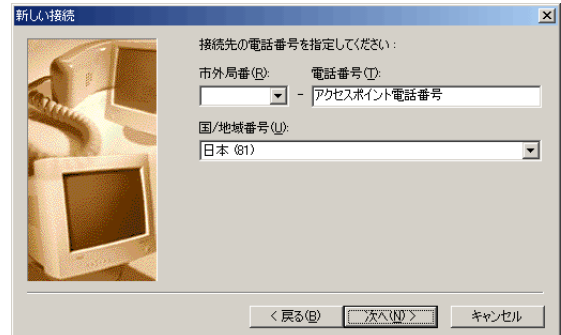


- ◆ 接続名：任意の名称

モデムの選択：

- ◆ ご利用されるモデム：選択する
 - ※ 一覧にモデムが表示されない場合は、モデムのマニュアルをご参照の上、セットアップを完了します。

- 4 アクセスポイント電話番号と、所在地情報を以下のように入力と設定をし、[次へ] ボタンをクリックします。



- ◆ 市外局番：空白
- ◆ 電話番号：アクセスポイント電話番号
- ◆ 国 / 地域番号：日本 (81)

- 5 ダイヤルアップ設定完了の画面が表示されますので、[完了] ボタンをクリックします。

