

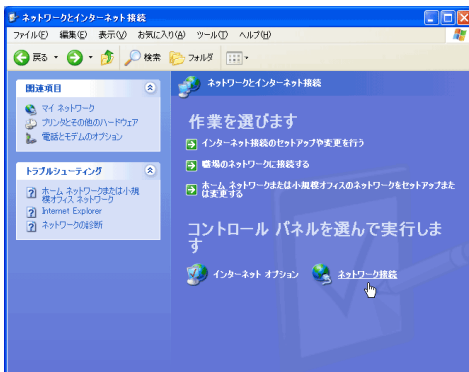
- 1 [スタート]ボタンをクリックし[コントロールパネル]を選択します。



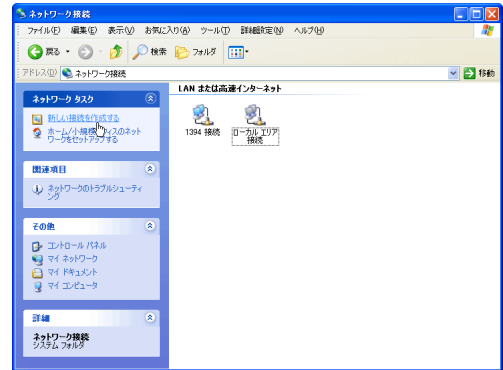
- 2 [コントロールパネル]の中の、[ネットワークとインターネット接続]をクリックします。



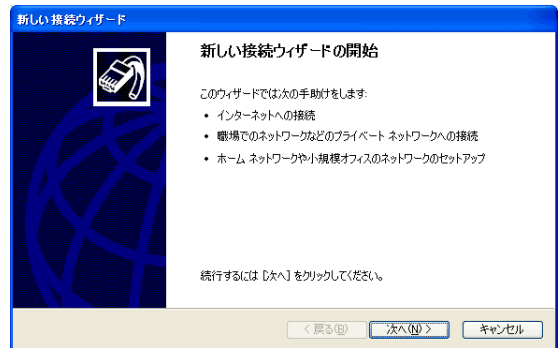
- 3 [ネットワークとインターネット接続]の中の、[ネットワーク接続]をクリックします。



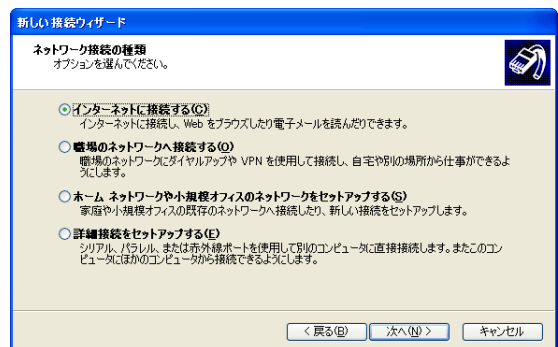
- 4 [ネットワーク接続]画面の左部にある[ネットワークタスク]から[新しい接続を作成する]をクリックします。



- 5 [新しい接続ウィザード]画面が表示されますので、[次へ]ボタンをクリックします。

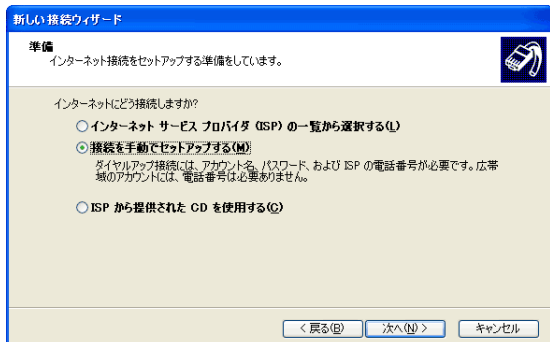


- 6 [ネットワーク接続の種類]画面が表示されますので、以下の設定を行い、[次へ]ボタンをクリックします。



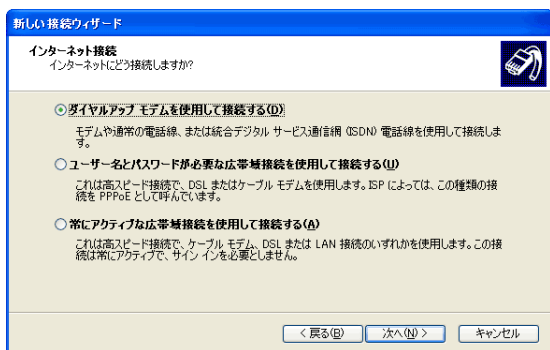
◆ インターネットに接続する：選択する

- 7 [準備] 画面が表示されますので、以下の設定を行い、[次へ] ボタンをクリックします。



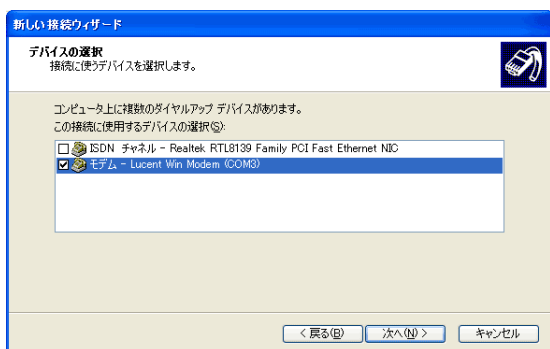
◆ 接続を手動でセットアップする：選択する

- 8 [インターネット接続] 画面が表示されますので、以下の設定を行い、[次へ] ボタンをクリックします。



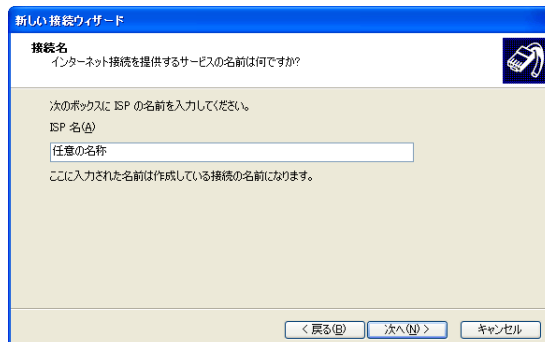
◆ ダイヤルアップモデムを使用して接続する：選択する

- 9 [デバイスの選択] 画面が表示されますので、以下の設定を行い、[次へ] ボタンをクリックします。



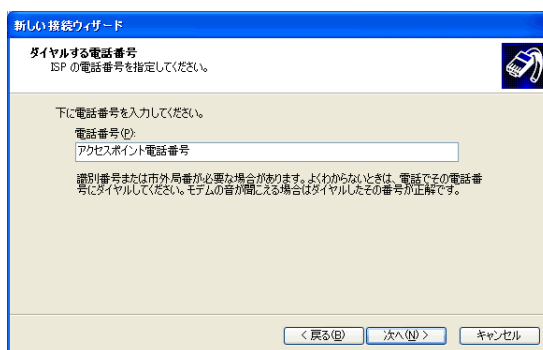
◆ ご利用の接続機器：チェックする

- 10 [接続名] 画面が表示されますので、以下の入力を行い [次へ] ボタンをクリックします。



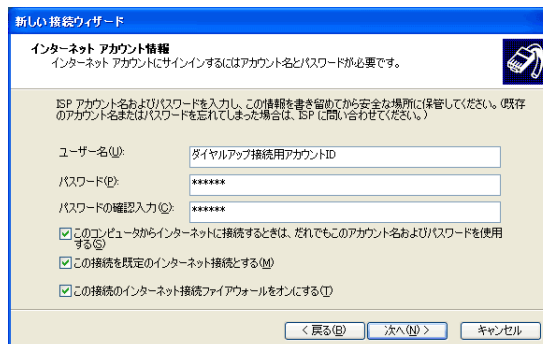
◆ ISP 名：任意の名称

- 11 [ダイヤルする電話番号] 画面が表示されますので、以下の入力を行い [次へ] ボタンをクリックします。



◆ 電話番号：アクセスポイント電話番号

- 12 [インターネットアカウント情報] 画面が表示されますので、以下の入力と設定を行い [次へ] ボタンをクリックします。



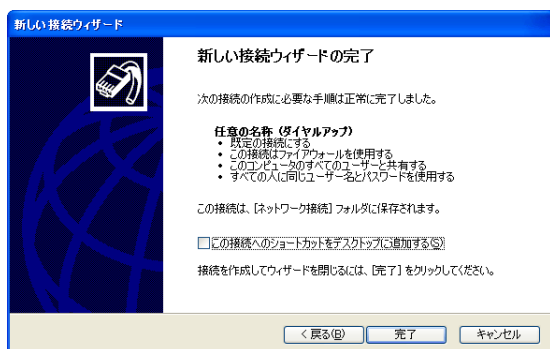
◆ ユーザー名：ダイヤルアップ接続用アカウント ID

◆ パスワード：ダイヤルアップ接続用パスワード

◆ パスワードの確認入力：ダイヤルアップ接続用パスワード

- ◆このコンピュータからインターネットに接続するときは、だれでもこのアカウント名およびパスワードを使用する：任意
- ◆この接続を既定のインターネット接続とする：任意
- ◆この接続のインターネットの接続ファイアウォールをオンにする：任意

- 13 [新しい接続ウィザードの完了] 画面が表示されますので、以下の設定を行い [完了] ボタンをクリックします。

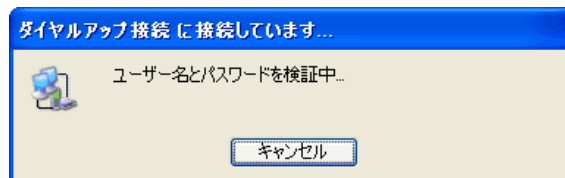
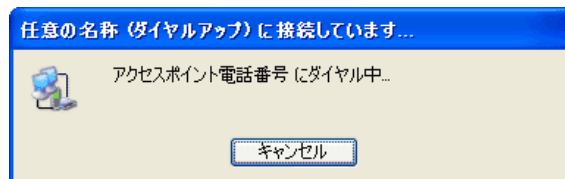


- ◆この接続へのショートカットをデスクトップに追加する：任意

- 14 接続画面が表示されますので、[ダイヤル] ボタンをクリックし、インターネットに接続してください。



- 15 接続が開始されます。



- 16 接続が完了されるとタスクバーに接続中であることを表すアイコンが表示されます。

